

# БЕЛО ПОЛЕ И ПЛЕВЛЯ

Отелм



## Биело Поле



Биело Поле город находится в северо-восточной части Черногории неподалеку от границы с Сербией на высоте 550 м над уровнем моря, и в его окрестностях протекает горная река Лим. Среди всех других городов, из северной части Черногории, Биело Поле имеет наиболее подходящее географическое положение. Город расположен в перекрестке основных маршрутов железной дороги Белград-Бар и автомобильной дороги, которая ведет от Белграда в направлении моря.

Когда в Черногорию приходит весна, на северо-востоке страны, на полях между реками Лешница и Лим расцветают белые цветы. Их так много, что они заполняют собой все пространство и создается впечатление, что вся земля покрыта белым покрывалом. Именно поэтому город, расположенный неподалеку отсюда, называется Биело Поле.

Окрестности Биелог Поля богаты историческими и культурными памятниками, среди которых, пожалуй, самые известные - церковь Святых Петра и Павла, где в конце XII века было создано легендарное, ныне находящееся под охраной ЮНЕСКО, Мирославово Евангелие (одно из старейших Священных писаний на кириллице), а также церковь Святого Николая, ведь это удивительный по своей красоте храм, в котором хранится старый жертвенник и четыре Евангелия, написанные на листах пергамента. На реке Бистрица находится самый древний каменный мост в Черногории. А также можно увидеть и шедевр турецкого зодчества - Гушмирскую мечеть.

Биело Поле это перспективный, динамично развивающийся туристический центр Черногории. Здесь есть все, что привлекает внимание гостей: удивительная по красоте природа, чистый горный воздух, целебная вода, интересные достопримечательности и увлекательные культурные мероприятия.



## Плевля



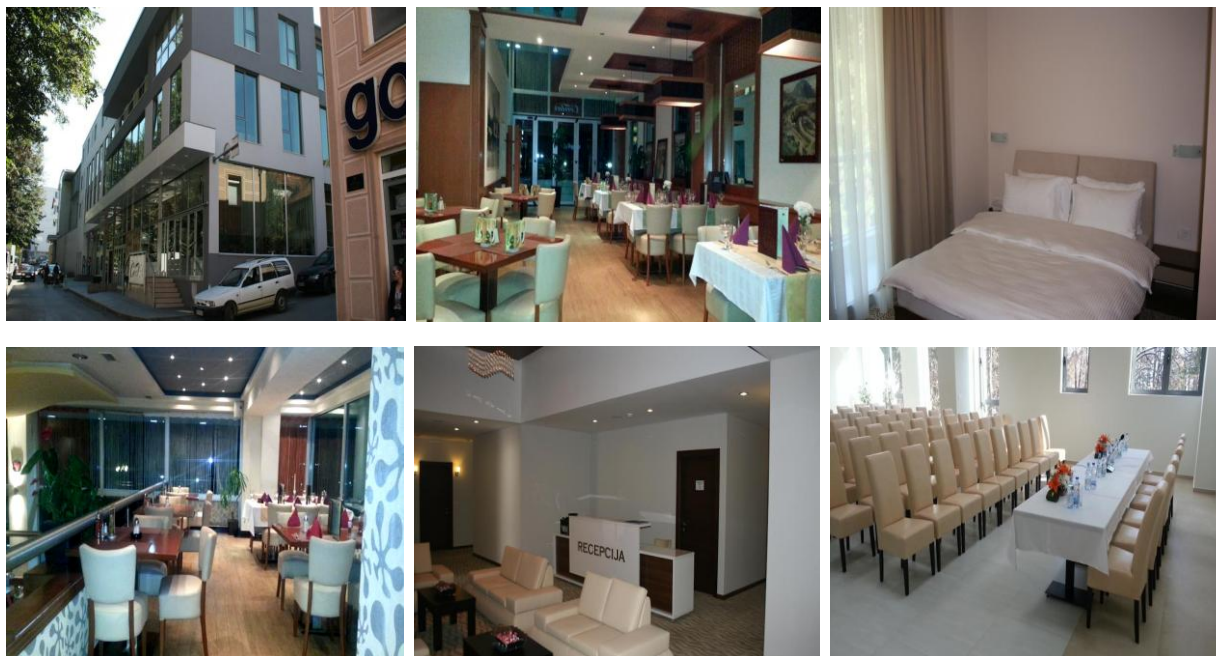
Плевля это город расположен в северной части Черногории в области, которая граничит с Сербией и Боснией и Герцеговиной. Город Плевля расположен в живописной долине рек Чехотина и Брезница на высоте 770 метров над уровнем моря. Самая высокая точка в области находится на горе Любишня (2238 м) в то время как самая низкая в каньоне реки Тара (529 м).

Город получил свое название от богатых монастырских земель, где выращивались злаки. Плевля представляет собой яркое сочетание исламской и христианской религий. Символом города являются два культурных, исторических и археологических памятника: монастырь Святой Троицы и мечеть Хусейн-паша, олицетворяющие вечную терпимость. Хусейн-паша небольшая четырнадцатикупольная мечеть, построенная в 1562 году и в основном сохранившая свой первоначальный облик. Новый 42-метровый минарет, сооружённый в 1911 году, поражает своей высотой и изяществом. Мечеть является одним из лучших памятников восточной архитектуры на Балканах, построена по образцу византийских пятикупольных церквей, богато декорирована на персидский и арабский манер. Монастырь Святой Троицы - православный монастырь, построенный в XII веке. Церковь была заново расписана фресками в 1592-1595 годах. В богатой ризнице особое место занимает серебряная дарохранительница XVI века.

К юго-западу от Плевли, в селе Комини, на нескольких гектарах обнаружены руины древнеримского города, со стенами, монументальными строениями, городскими улицами и некрополями. В настоящее время место раскопок доступно для посетителей. К сожалению, в исторических источниках сохранилась только первая буква названия города, и теперь это место носит условное имя "Муниципиум С".



## ОТЕЛЬ FRANCA 4\* БИЕЛО ПОЛЕ



**НОМЕРОВ В ОТЕЛЕ:** 30

**РАСПОЛОЖЕНИЕ:** Биело Поле, центр города

**ИНФРАСТРУКТУРА:** Ресторан, бар, конференц-зал, бесплатный беспроводной доступ в Интернет, магазины, парковка

**ТИПЫ ПИТАНИЯ:** BB

**ТИПЫ НОМЕРОВ:** SNGL, DBL, TRPL, APP

**В НОМЕРЕ:** Все номера оснащены кондиционерами и имеют рабочий стол, сейф, кабельное телевидение и мини-бар. В собственной ванной комнате есть душ и фен

**ОСОБЕННОСТИ:** Отель подходит для конгресс-туризма, деловых людей, транзитных пассажиров, но он подходит также для проведения мероприятий с большим количеством участников.

Тип номера	Питание	Цена за номер / апартамент в сутки - Завтрак включен
Одноместный номер	BB	40,00 €
Двухместный номер	BB	60,00 €
Трехместный номер	BB	70,00 €
Студио Апартамент для 2-х человек	BB	100,00 €

## ОТЕЛЬ DOMINUS 3\* БИЕЛО ПОЛЕ



**НОМЕРОВ В ОТЕЛЕ:** 17

**РАСПОЛОЖЕНИЕ:** Биело Поле, отель находится в 5 минутах ходьбы от центра города

**ИНФРАСТРУКТУРА:** Ресторан, бесплатный Wi-Fi, парковка

**ТИПЫ ПИТАНИЯ:** BB

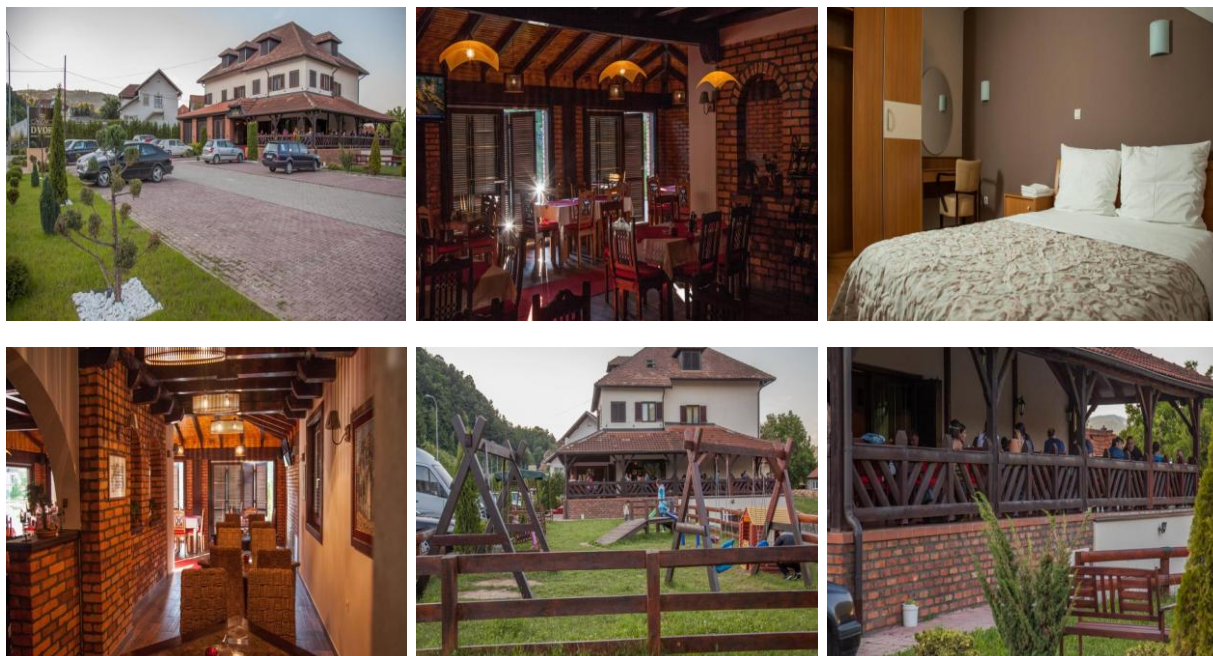
**ТИПЫ НОМЕРОВ:** SNGL, DBL

**В НОМЕРЕ:** Во всех номерах есть кабельное телевидение, гостиный уголок с кожаными креслами и ванной комнатой с ванной или душем

**ОСОБЕННОСТИ:** На ресепшен для гостей предлагаются сейф и услуги прачечной и гладильной

Тип номера	Питание	Цена за номер в сутки - Завтрак включен
Одноместный номер	BB	30,00 €
Двухместный номер	BB	50,00 €

## ОТЕЛЬ DVOR 3\* БИЕЛО ПОЛЕ



**НОМЕРОВ В ОТЕЛЕ:** 14

**РАСПОЛОЖЕНИЕ:** Биело Поле, вдоль главной дороги Биело Поле - Подгорица, от центра города 1,5 км далеко

**ИНФРАСТРУКТУРА:** Ресторан, бар, многофункциональный зал, бесплатный беспроводной доступ в Интернет, детская площадка, парковка

**ТИПЫ ПИТАНИЯ:** BB

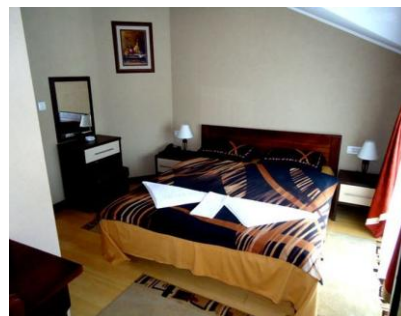
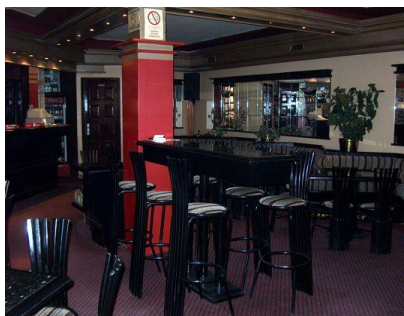
**ТИПЫ НОМЕРОВ:** SNGL, DBL, TRPL, APP

**В НОМЕРЕ:** Все номера оснащены телевизором, а некоторые из них имеют зону отдыха. В номерах есть отдельная ванная комната с ванной или душем, тапочками и туалетными принадлежностями

**ОСОБЕННОСТИ:** Отель предлагает возможность организации обеда или ужина, конференций, семинаров и других мероприятий

Тип номера	Питание	Цена за номер в сутки - Завтрак включен
Одноместный номер	BB	26,00 €
Двухместный номер	BB	42,00 €

## ОТЕЛЬ ROYAL 3\* БИЕЛО ПОЛЕ



**НОМЕРОВ В ОТЕЛЕ:** 8

**РАСПОЛОЖЕНИЕ:** Биело Поле, центр города

**ИНФРАСТРУКТУРА:** Ресторан, бесплатный Wi-Fi, парковка

**ТИПЫ ПИТАНИЯ:** BB

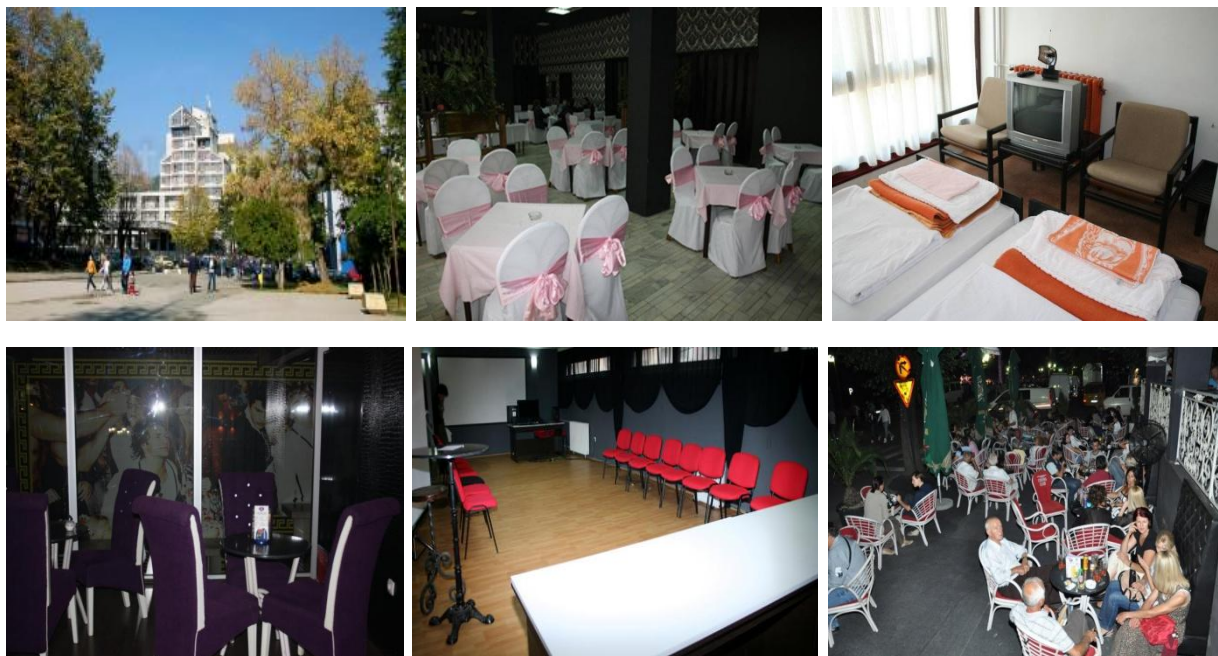
**ТИПЫ НОМЕРОВ:** SNGL, DBL, TRPL, APP

**В НОМЕРЕ:** Во всех номерах есть кондиционер, ЖК-телевизор и ванная комната. В некоторых номерах в ванных комнатах есть душ с гидромассажем. Апартамент имеет площадь 40 м<sup>2</sup> и имеет два телевизора с плоским экраном, кондиционер, бар, холодильник и в ванной комнате гидромассажный душ.

**ОСОБЕННОСТИ:** В отеле находится ресторан, который является одним из самых любимых мест в Биело Поле.

Тип номера	Питание	Цена за номер / апартамент в сутки - Завтрак включен
Одноместный номер	BB	30,00 €
Двухместный номер	BB	50,00 €
Трехместный номер	BB	60,00 €
Студио апартамент для 2-х человек	BB	100,00 €

## ОТЕЛЬ BIJELA RADA 1\* БИЕЛО ПОЛЕ



**НОМЕРОВ В ОТЕЛЕ:** 37

**РАСПОЛОЖЕНИЕ:** Биело Поле, центр города в 50 м от реки Лим

**ИНФРАСТРУКТУРА:** Ресторан, бар, многофункциональный зал, отопление, бесплатный беспроводной доступ в Интернет, парковка

**ТИПЫ ПИТАНИЯ:** BB

**ТИПЫ НОМЕРОВ:** DBL, TRPL, APP

**В НОМЕРЕ:** Во всех номерах есть кабельное телевидение, рабочий стол. В ванной комнате есть душ, фен и полотенца

**ОСОБЕННОСТИ:** Отель представляет в течение нескольких десятилетий является символом Биелог Поля, с самыми большими средств размещения и самой длинной традиции гостеприимства в городе. Для участников различных деловых встреч и семинаров имеется конференц-зал с техническим оборудованием, вместимостью 50 мест. Отель также очень подходит для спортсменов.

Тип номера	Питание	Цена за номер в сутки - Завтрак включен
Одноместный номер	BB	23,00 €
Двухместный номер	BB	35,00 €
Трехместный номер	BB	47,00 €

## ОТЕЛЬ FRANCA 4\* ПЛЕВЛЯ



**НОМЕРОВ В ОТЕЛЕ:** 21

**РАСПОЛОЖЕНИЕ:** Плевля, в центре города рядом с городским парком

**ИНФРАСТРУКТУРА:** Ресторан, бар, конференц-зал, бесплатный беспроводной доступ в Интернет, магазины, парковка

**ТИПЫ ПИТАНИЯ:** BB

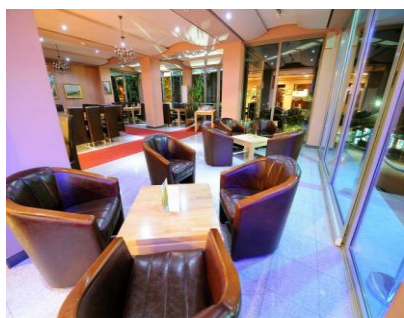
**ТИПЫ НОМЕРОВ:** DBL, TRPL, APP

**В НОМЕРЕ:** Все номера оснащены кондиционерами и имеют рабочий стол, сейф, телевизор с кабельными каналами и мини-бар. В собственной ванной комнате есть душ и фен

**ОСОБЕННОСТИ:** В близлежащем парке, гости могут отдохнуть в прогулки вдоль нескольких озер, а также в деятельности в спортивном центре.

Тип номера	Питание	Цена за номер / апартамент в сутки - Завтрак включен		
		BB - Кровать и завтрак	НВ - Полупансион	FB - Полный пансион
Одноместный номер	BB	35,00 €	40,00 €	45,00 €
Двухместный номер	BB	50,00 €	60,00 €	70,00 €
Студио апартамент для 2-х человек	BB	100,00 €	110,00 €	120,00 €

## ОТЕЛЬ GOLD 4\* ПЛЕВЛЯ



**НОМЕРОВ В ОТЕЛЕ:** 20

**РАСПОЛОЖЕНИЕ:** Плевля, неподалеку от центра города

**ИНФРАСТРУКТУРА:** Ресторан, бар, бесплатный Wi-Fi, парковка

**ТИПЫ ПИТАНИЯ:** BB

**ТИПЫ НОМЕРОВ:** SNGL, DBL, APP

**В НОМЕРЕ:** Все номера оснащены кондиционером, телефоном, телевизором с плоским экраном и кабельными каналами, Wi-Fi доступом в Интернет и мини-баром. В каждом номере есть собственная ванная комната.

**ОСОБЕННОСТИ:** Отель также является местом проведения деловых мероприятий. Конференц-залы с более чем сотней мест наряду с превосходным техническим оборудованием.

Тип номера	Питание	Цена за номер / апартамент в сутки - Завтрак включен
Одноместный номер	BB	20,00 €
Делюкс одноместный номер	BB	30,00 €
Двухместный номер	BB	40,00 €
Делюкс двухместный номер	BB	70,00 €
Президент апартамент	BB	120,00 €

## ОТЕЛЬ РЉЕВЉА 3\* ПЛЕВЛЯ



**НОМЕРОВ В ОТЕЛЕ:** 40

**РАСПОЛОЖЕНИЕ:** Плевля, в центре города на главной улице

**ИНФРАСТРУКТУРА:** Ресторан, бар, гриль-сад, закрытый зимний сад, гостиная, терраса, конференц-зал на 60 мест, клуб развлечений "Колибица" (теннис, бассейн и т.д.), отопление, Wi-Fi, магазины, лифт, парковка

**ТИПЫ ПИТАНИЯ:** Без питания. Доплата за завтрак 2,50 € на человека

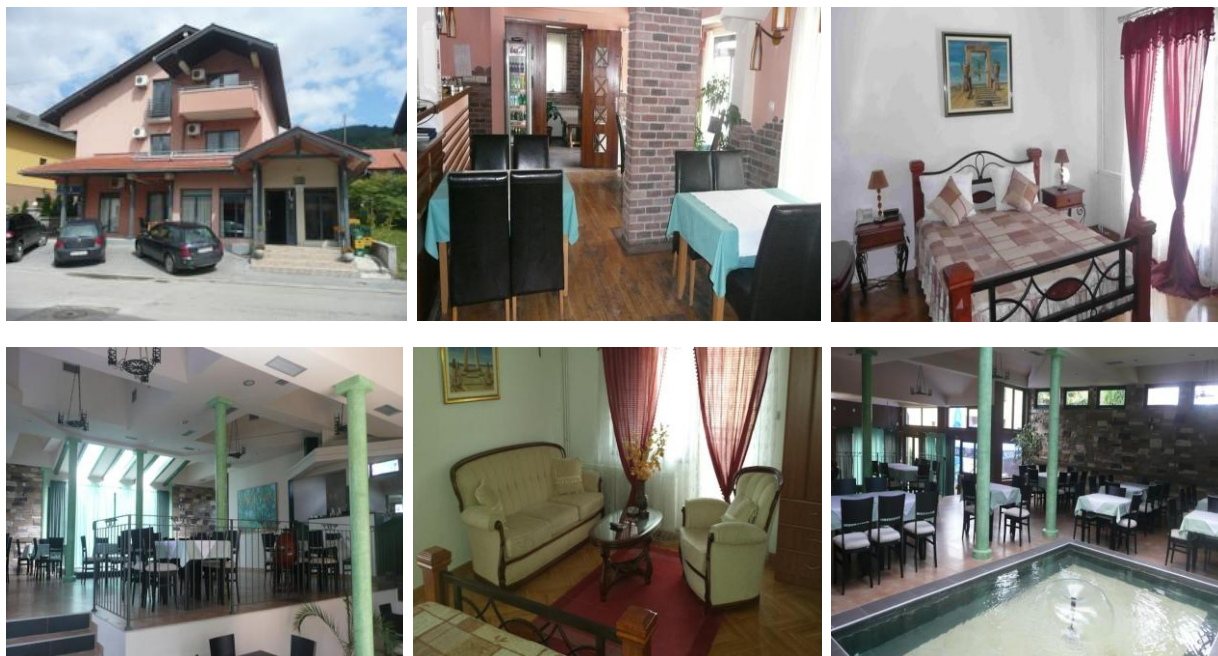
**ТИПЫ НОМЕРОВ:** SNGL, DBL, TRPL, APP

**В НОМЕРЕ:** Во всех номерах есть отдельный балкон и телевизор с кабельными каналами. В ванных комнатах в единицах размещения есть душ, фен и бесплатные туалетные принадлежности

**ОСОБЕННОСТИ:** С момента открытия в 1970 году представляет собой наиболее частый открытки Плевля и представляет бренд черногорского гостеприимства.

Тип номера	Питание	Цена за номер / апартамент в сутки
Одноместный номер	Без питания	20,00 €
Двухместный номер	Без питания	34,00 €
Трехместный номер	Без питания	45,00 €
Студио апартамент для 2-х человек	Без питания	60,00 €

## ОТЕЛЬ OAZZA 3\* ПЛЕВЛЯ



**НОМЕРОВ В ОТЕЛЕ:** 7

**РАСПОЛОЖЕНИЕ:** Плевля, отель находится в 850 метрах от центра города

**ИНФРАСТРУКТУРА:** Ресторан, бар, гостиная, терраса, парковка

**ТИПЫ ПИТАНИЯ:** BB

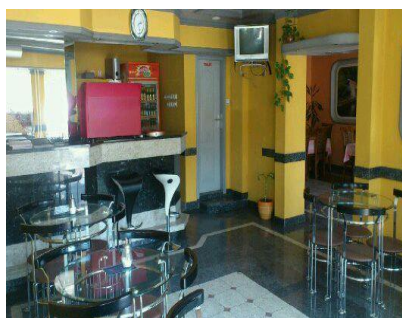
**ТИПЫ НОМЕРОВ:** SNGL, DBL, TRPL

**В НОМЕРЕ:** Все номера оснащены кондиционерами и имеют балкон, мини-бар и телевизор с кабельными и спутниковыми каналами, а также отдельную ванную комнату с феном и ванной или душем. Из некоторых номеров открывается вид на сад.

**ОСОБЕННОСТИ:** В этом отеле допускаются проживание с домашними животными

Тип номера	Питание	Цена за номер в сутки - Завтрак включен
Одноместный номер	BB	29,00 €
Двухместный номер	BB	37,00 €
Трехместный номер	BB	48,00 €

## ОТЕЛЬ 24 JUL 2\* ПЛЕВЛЯ



**НОМЕРОВ В ОТЕЛЕ:** 10

**РАСПОЛОЖЕНИЕ:** Плевля, недалеко от центра города, в спокойной обстановке

**ИНФРАСТРУКТУРА:** Ресторан, бесплатный Wi-Fi, парковка

**ТИПЫ ПИТАНИЯ:** Без питания. Доплата за завтрак 2,50 € на человека

**ТИПЫ НОМЕРОВ:** SNGL, DBL, TRPL

**В НОМЕРЕ:** Во всех номерах есть телевизор с кабельными каналами и ванной комнатой с ванной. В некоторых номерах есть терраса или балкон.

**ОСОБЕННОСТИ:** В этом отеле также допускаются проживание с домашними животными

Тип номера	Питание	Цена за номер в сутки
Одноместный номер	Без питания	15,00 €
Двухместный номер	Без питания	30,00 €
Трехместный номер	Без питания	45,00 €